

## 専任サポーターが導入サポートをいたします!

導入しても実際に業務に使えるかどうか不安・・・という方も安心。導入後のサポートを専任サポーターが行います。操作をいち早く覚えることができます!

## シリーズ搭載機能 / 動作環境

	給水平面	給水立面	下水平面	下水立面	縦断面
水道くん 基本システム	○	○	-	-	-
オプション 下水平面	○	○	○	-	-
オプション 下水平面+縦断	○	○	○	○	○

### 動作環境

対応OS	Windows10 32bit/64bit
CPU	上記OSの最小システム要件を満たしていること
メモリ	上記OSの最小システム要件を満たしていること
ハードディスク容量	インストール時 200MB以上
モニター解像度	1024×769以上 (推奨 1280×1024以上)
出力装置	各OS対応のドライバを有するプリンタ・プロッタ
その他	マウス、CD-ROM/DVDドライブ (インストールに必要です)

## 理念

ソフトウェア開発を通じて、住宅設備業界の未来に貢献する事。

## 事業内容

申請ソフト「水道くん」の開発・オフィス関連事業

## 会社概要

名称 株式会社トーシン

代表取締役 工藤 誠

所在地 〒101-0047  
東京都千代田区内神田3-4-4 寿々木ビル2F  
TEL: 03-6811-6972  
FAX: 03-6811-6973

【開発元】

株式会社 トーシン  株式会社 トーシン

〒101-0047 東京都千代田区内神田3-4-4 寿々木ビル2F  
TEL: 03-6811-6972 FAX: 03-6811-6973

 株式会社 トーシン



給排水申請図面用CAD

# 水道くん Ver.8



# 1988年より32年の実績 元水道局職員が作成

元水道局職員が独立して水道工事業者へ転身。  
申請される側と申請する立場に立った、  
CADソフトを発案。  
1988年より32年の販売実績を重ねる。



## 効率化・コストカット

作業の効率化、外注費・人件費等の節減。

## 導入効果



## 在宅ワーク

働き方改革が進む中、多くの導入企業が在宅ワークで水道くんを使用中。

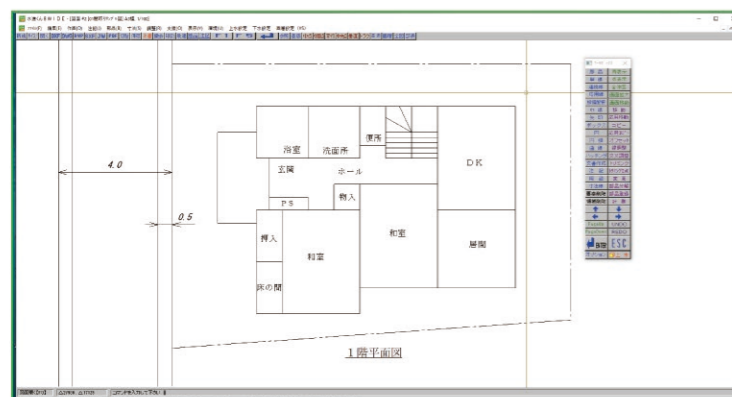


## データ共有・共同作業

他CADソフトとの互換性もあり、社内・社外のデータ共有や共同作業可能。

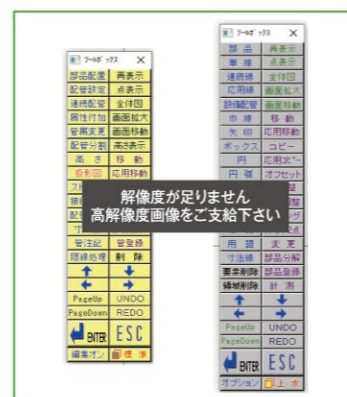
## I 水道くんの特徴

### 手書き感覚での作業が可能



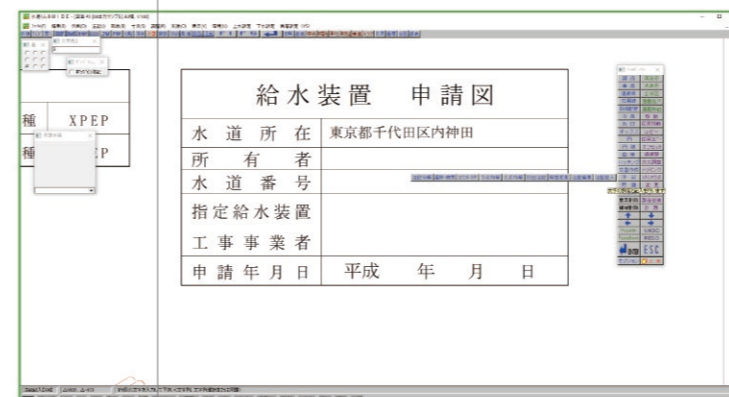
ペンと定規を使って描く感覚で作業可能。

### 実作業に則したコマンド



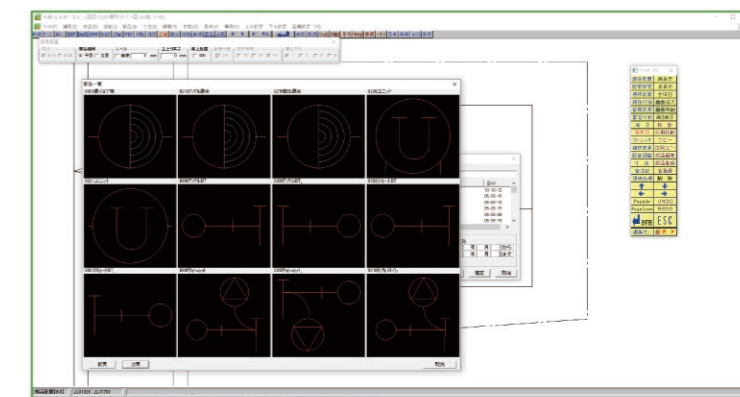
ストレスフリーなコマンド設計。

### シンプルな機能で初めてのCADでも安心



マウス操作メインで操作も簡単。

### 煩雑な設定がないからご高齢、初心者の方でもサクサク



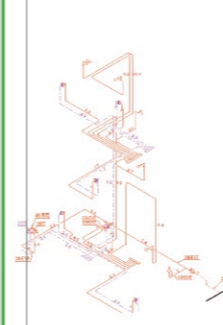
PC作業が苦手な方でも安心してお使いいただけます。

## CAD画面サンプル

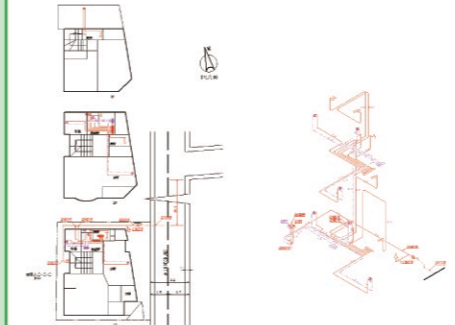
### 平面図



### 立面図



### 全体図



水道くん導入企業の聞き取り実績による  
東京申請図面実績数

年間約4万件